

**Mission flore : A la découverte de la Nielle des blés !  
Les spécimens d'*Agrostemma githago* dans l'Herbier de  
l'Université de Strasbourg (STR)**

**Michel Hoff, Françoise Deluzarche, Claudine Bertin-Charbonnier**

**Herbier de l'Université de Strasbourg  
Institut de Botanique  
28, rue Goethe  
F-67000 Strasbourg**

### **Introduction**

L'Herbier de l'Université de Strasbourg participe la Mission flore Nielle des blés (*Agrostemma githago* L.)

Cette mission flore propose de partir à l'observation de la Nielle des blés (*Agrostemma githago* L.) pendant les mois de juillet et août. L'objectif est de : **collecter le maximum de données** permettant une **meilleure connaissance** de sa répartition et faciliter sa **protection**. Cette mission est réalisé par la DREAL (Direction Régional de l'Environnement, de l'Aménagement et du Logement) du Languedoc-Roussillon, dans sa mission de connaissance de la flore patrimoniale afin d'avoir des données récentes sur la répartition de certaines espèces.



*Agrostemma githago* L.. Schiltigheim - La Vogelau. 24 Juin 20019 © M. Hoff

## Contexte

« L'État mène à travers les directions régionales de l'environnement, de l'aménagement et du logement (DREAL) ses différentes politiques de préservation de la biodiversité. Pour être efficaces, celles-ci doivent s'appuyer sur une connaissance des enjeux de terrain et s'appuyer sur des observations naturalistes. Dans le cadre de sa stratégie régionale d'acquisition de connaissances, le SINP (Système d'information sur la nature et les paysages) Languedoc-Roussillon précise une liste de taxons pour lesquels nous manquons de données d'observations de terrain récentes. *Agrostemma githago* L. fait partie de cette liste. C'est dans ce cadre que Tela Botanica lance cette mission d'observations de terrain. ».

<http://www.tela-botanica.org/mission/agrostemmagithago/>

« Mission réalisée par Tela Botanica avec le soutien opérationnel du Conservatoire Botanique National méditerranéen de Porquerolles et avec le soutien financier de la Direction Régionale de l'Environnement, de l'Aménagement et du Logement de Languedoc-Roussillon. »

## Les spécimens d'herbier

- BILLOT E. FILS - [France, Alsace - 67-, Haguenau] - 15/ 6/1847 - STR- 1442.  
 BILLOT E. FILS - [France, Alsace - 67-, Haguenau] - 15/ 6/1847 - STR- 7307 - Herbier(s) : Flora Galliae et Germinae Exsiccata de C. Billot.  
 BILLOT E. FILS - [France, Alsace - 67-, Haguenau] - Moissons à Haguenau - X = 999912 - Y = 2435810 - Alt. 160 m, - Moissons. - 15/ 6/1847 - Herbier(s) : Flora Galliae et germaniae exsiccata de C.B. - Herbarium Musei Parisiensis - STR- 52022.  
 BLIND J.J. STR- 7096.  
 BLIND J.J. - [France, Alsace - 67-] - Alsace - STR- 7339.  
 BOLLENBACH - [France, Alsace - 68-, Guebwiller] - Champ de blé. - 20/ 6/1945.  
 BUCHINGER J.D. - [France, Alsace - 67-, Bouxwiller (67)] - STR- 1443.  
 DELUZARCHE F. - [France, Alsace - 67-, Strasbourg] - Jardin botanique - X = 1000503 - Y = 2412150 - cultivé. - plante cultivée. - 23/ 5/2006 - STR- 28229.  
 ENGEL R. - [France, Alsace - 67-, Brumath] - 29/ 6/1954 - STR- 10521.  
 ENGEL R. - [France, Alsace - 68-, Reguisheim] - 30/ 5/1954 - STR- 10520.  
 GRAUVOGEL L. - [France, Alsace - 67-, Strasbourg] - Robertsau - X = 1002434 - Y = 2415879 - Alt. 135 m, - 24/ 6/1923 - Herbier(s) : Herbier Louis Grauvogel - STR- 62014.  
 HERBIER D'UN PHARMACIEN DE WISSEMBOURG - GRAND FOR - [France, Alsace - 67-] - Champs de blé aux environs de Wissembourg - X = 1009484 - Y = 2462718 - Alt. 200 m, - 12/ 6/1870 - Herbier(s) : Herbier d'un pharmacien de Wissembourg - grand format.  
 HERBIER IUFM 2 Herbier(s) : Herbier IUFM.  
 HERBIERS DES ETUDIANTS MASTER 1- 2006 - [France, Alsace - 68-, Ottmarsheim] - 1/ 6/2006 - STR- 22973.  
 IN HERBARIO STR STR- 1441.  
 IN HERBARIO STR STR- 1445.  
 IN HERBARIO STR 1/ 7/1860 - STR- 1440.  
 IN HERBARIO STR - [France, Alsace - 67-, Strasbourg] - 1/ 5/1923 - STR- 1447.  
 JAEGER P. - [France, Alsace - 67-, Wolxheim] - 1/ 6/1926 - STR- 1438.  
 KAPP E. - [France, Alsace - 67-, Balbronn] - 1/ 6/1935 - STR- 1446.  
 KIRCHNER A.J. - [France, Franche-Comté - 25-, Mamirolle] - Mamirolle - X = 889783 - Y = 2251173 - Alt. 490 m, - Moissons. - 1/ 7/1890 - Herbier(s) : Herbier A. Kirchner.  
 MANTZ E. - [France, Alsace - 68-, Trois Epis] - X = 964720 - Y = 2356152 - 12/ 8/1901 - STR- 1439.

MANTZ E. - [France, Alsace - 68-, Trois Epis] - X = 964720 - Y = 2356152 - 12/ 8/1901 - STR- 1439.

PETIT HERBIER D'ALSACE - AUTEUR INCONNU - [France, Alsace - 68-, Eguisheim] - Parmi les moissons. Introduite au moyen-. - 10/ 6/1881.

PETRY H. - [France, Lorraine - 57-, Sarraltroff (Sarraltdorf )] - champs - X = 947129 - Y = 2429250 - Alt. 240 m, - 14/ 7/1883 - Herbier(s) : Herb.Vogeso-Rhénanum - STR- 20325.

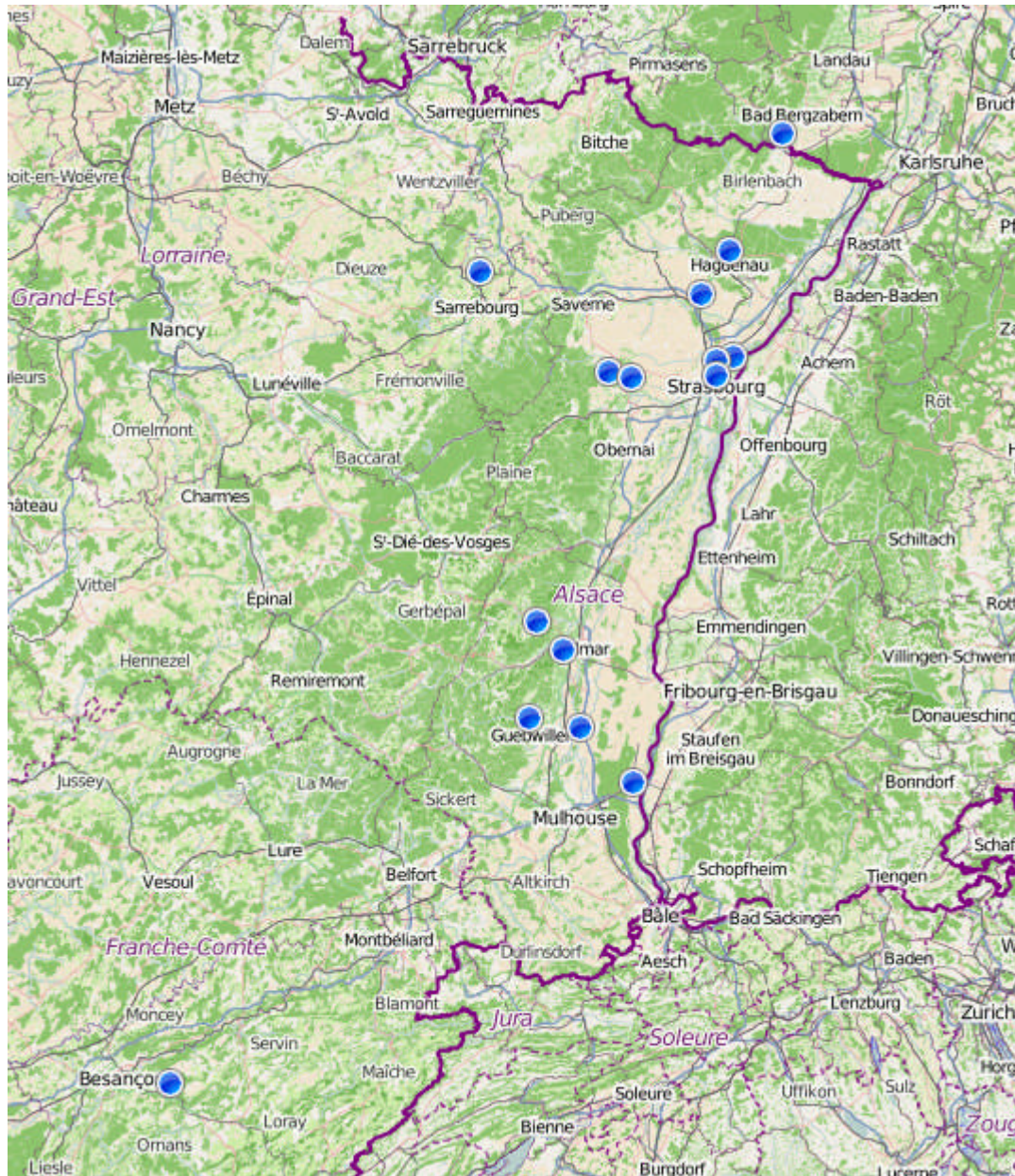
SPINDLER G. - [France, Alsace - 67-, Woerth] - STR- 6942.

WALTER E. - [France, Alsace - 67-, Schiltigheim] - 1/ 7/1890 - STR- 1444.

Les spécimens d'herbier localisés ont été enregistrés dans le carnet en ligne de Tela-botanica. Les données sont ainsi disponibles pour l'Inventaire National du Patrimoine Naturel (INPN) dans le cadre du Système d'Information sur la Nature et les Paysages (SINP).



*Agrostemma githago* L. Herbar Louis Grauvogel STR- 62014



Carte de répartition des spécimens localisés d'*Agrostemma githago* L.  
Carnet en ligne de tela-botanica (juillet 2016)