

Premières cartes de l'Atlas de la Flore de Strasbourg

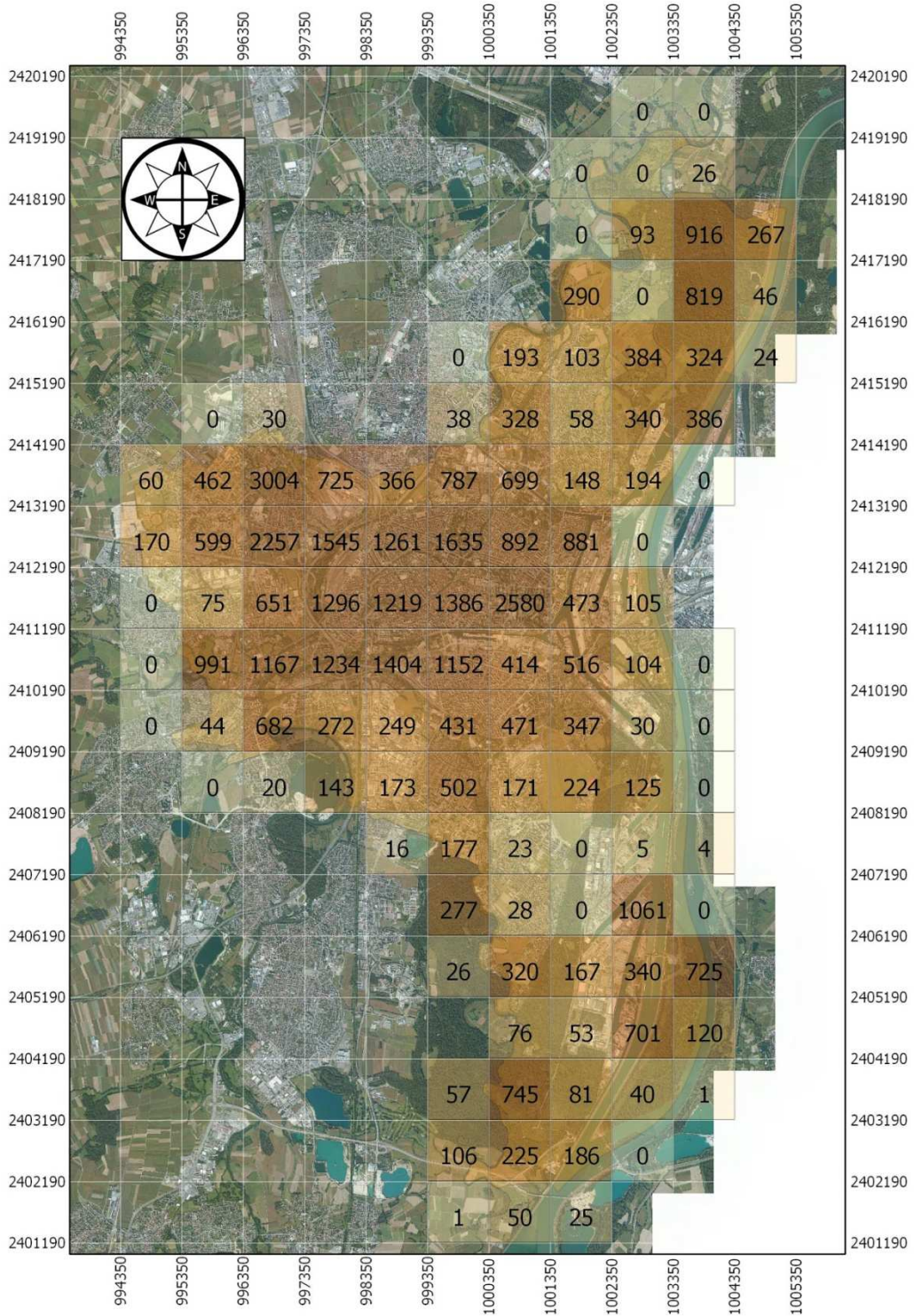
Maxime Burst, Alice Rodicq, Michel Hoff

ZAEU, CUS, Herbar de l'Université de Strasbourg

Strasbourg : Nombre d'observations par mailles de 1 km²

(c) Société Botanique d'Alsace - Octobre 2013

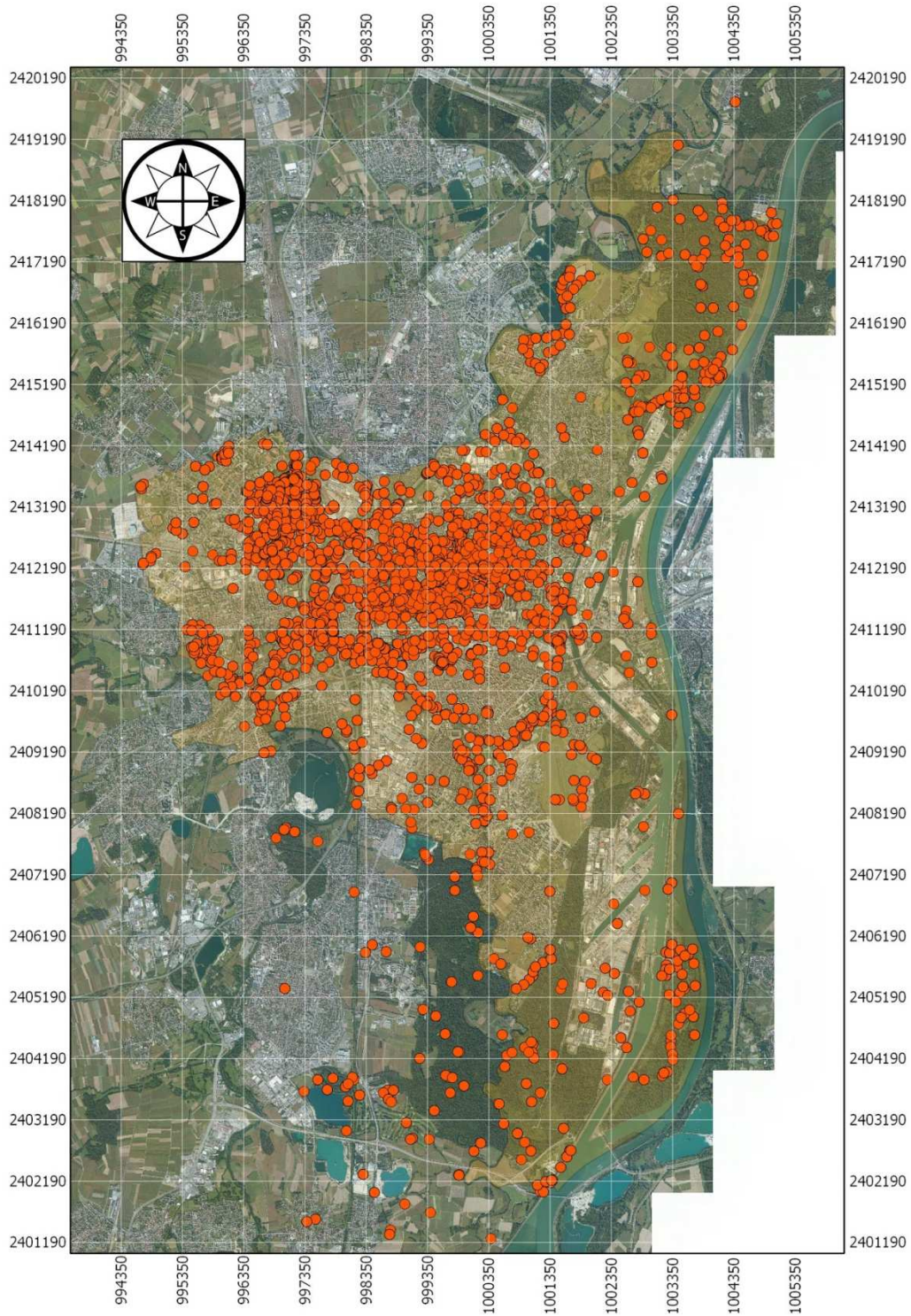
Données : Orthophotoplan 2007 (IGN) + BD TOPO (IGN) + BD Brunfels (SBA)



Strasbourg : Nombre d'observations par mailles de 1 km²


(c) Société Botanique d'Alsace - Octobre 2013

Données : Orthophotoplan 2007 (IGN) + BD TOPO (IGN) + BD Brunfels (SBA)



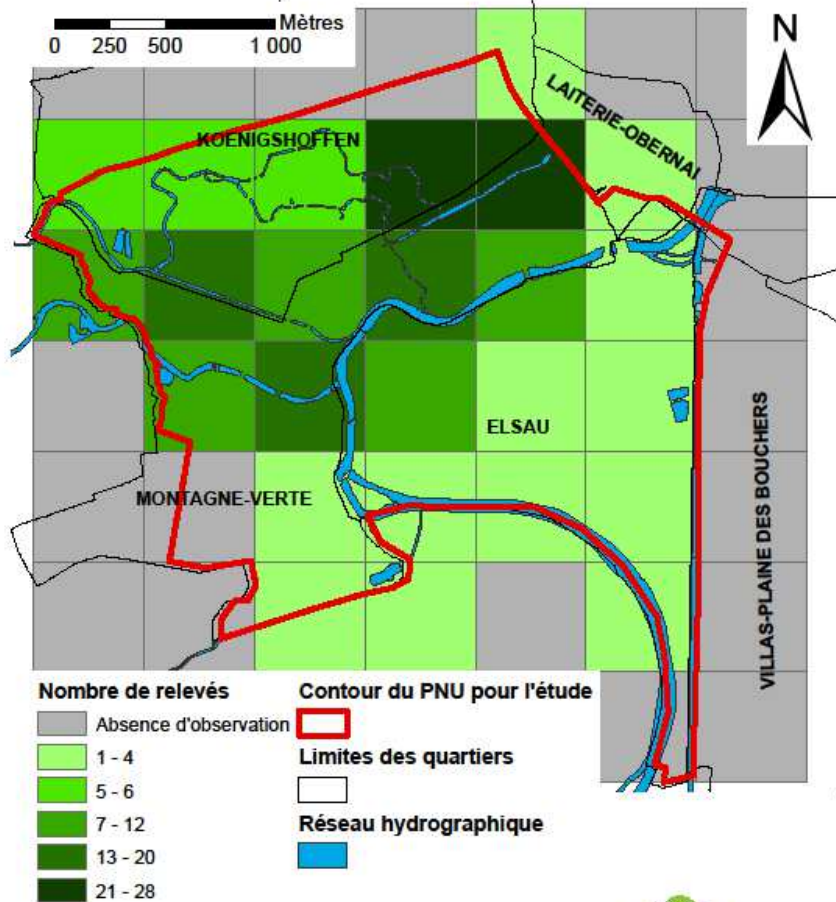
Quelques mailles de Strasbourg.

L'ensemble des mailles peuvent être consultées à l'Herbier de l'Université de Strasbourg.

<p>Strasbourg : Maille n°051 ()</p> <p>(c) Société Botanique d'Alsace - Octobre 2013 Données : Orthophotoplan 2007 (IGN) + BD TOPO (IGN) + BD Brunfels (SBA)</p> <p>Observations (1386)</p> 	<p>La Krutenau et la cathédrale</p>
<p>Strasbourg : Maille n°040 ()</p> <p>(c) Société Botanique d'Alsace - Octobre 2013 Données : Orthophotoplan 2007 (IGN) + BD TOPO (IGN) + BD Brunfels (SBA)</p> <p>Observations (1545)</p> 	<p>Autour de la Dreal et du Vieux-Cronenbourg</p>
<p>Strasbourg : Maille n°025 ()</p> <p>(c) Société Botanique d'Alsace - Octobre 2013 Données : Orthophotoplan 2007 (IGN) + BD TOPO (IGN) + BD Brunfels (SBA)</p> <p>Observations (340)</p> 	<p>Le parc de Pourtalès et le Port aux Pétales</p>

Nombre de relevés botaniques par quadrat au sein du Parc naturel urbain ILL BRUCHE de la Ville de Strasbourg

Quadrat de 500 m de côté



Sources cartographiques : SIG CUS
Données Flore : Michel Hoff et coll. & CUS
Juillet 2013

Auteur : Alice Rodicq

