

# Les Lavandes (*Lavandula*, Lamiaceae) de l'Herbier de l'Université de Strasbourg

Michel Hoff, Françoise Deluzarche, Françoise Janin, Claudine Bertin-Charbonnier

2 mars 2016

Herbier de l'Université de Strasbourg (STR)  
28, rue Goethe  
F-67000 Strasbourg  
[hoff@unistra.fr](mailto:hoff@unistra.fr)

## Introduction

Les herbonautes ont lancé en février 2016 un inventaire des spécimens d'herbier de Lavande (*Lavandula*, Lamiaceae) de l'Herbier du Muséum national d'Histoire naturelle. L'Herbier de l'Université de Strasbourg s'associe à cette mission en mettant à la disposition des Herbonautes l'inventaire de ses spécimens.

Au total, 75 spécimens du genre *Lavandula* de l'Herbier de Strasbourg<sup>1</sup>. ont été enregistrés dans une base de données. Ces spécimens représentent 10 espèces et 16 taxons, dont 2 hybrides. Au total, environ 40 espèces de Lavande ont été décrites dans le monde. Les collections enregistrées de l'herbier de Strasbourg rassemblent environ le 1/4 des espèces de *Lavandula*.

Les espèces suivantes ont été relevées :

*Lavandula angustifolia* Miller  
*Lavandula angustifolia* Miller subsp. *angustifolia*  
*Lavandula angustifolia* Miller subsp. *pyrenaica* (DC.) Guinea  
*Lavandula buchii* Webb & Berthel.  
*Lavandula canariensis* Mill.  
*Lavandula canariensis* Mill. subsp. *canariensis*  
*Lavandula coronopifolia* Poir.  
*Lavandula dentata* L.  
*Lavandula lanata* Boiss.  
*Lavandula latifolia* Medik.  
*Lavandula multifida* L.  
*Lavandula rotundifolia* Benth.  
*Lavandula stoechas* L.  
*Lavandula stoechas* L. subsp. *pedunculata* (Mill.) Rozeira  
*Lavandula* x *aurigerana* Mailho  
*Lavandula* x *intermedia* Emeric ex Loisel.

---

<sup>1</sup> L'Herbier général n'a pas été étudié totalement.

## 1. Les collecteurs

Au total, au moins 45 collecteurs ont déposés des spécimens de *Lavandula* dans l'Herbier de Strasbourg

Alioth, F.	Mailho, J.B.
Baenitz, C.G.	Maire, R.
Barulo	Mantz, E.
Bavoux, V.	Mutel
Berthelot, S.	Noe, W.
Bollenbach	Ozanon, Ch.
Bourgeau, E.	Papier, Fr.
Chevallier, L.	Petit [2]
Conill, L.	Petit Herbar d'Algérie
D.C. herbar IUFM 3	Polycarpes J.
Deluzarche, F.	Prost, W.
Endress - 1	Reeb
Engel, R.	Sanchez, V.
Franqueville, A. de	Sandoz, E.
Groves, H.	Schmidt, J.A.
Herbar IUFM _ 2	Sennen, Frère.
Inconnu 1 (1943)	Verlot, J.B.
Irat, A.	Vidal, G.
Jaeger, P.	Vinot, M.
Jardin Botanique de Strasbourg	Walter, E.
Keller, H.	Welwitsch, F.
Kirchner, A.J.	Illisible
Loyson, E.	

## 2. Les collections

Plusieurs spécimens de *Lavandula* ont été d'abord rassemblés dans des collections avant d'être intégrés à l'herbar de Strasbourg.

Association Pyrénéenne - (1).  
 Dr. W. Noei iter orientale - (1).  
 E. Bourgeau Plantae canarienses ex itinere secundo - (1).  
 Endress Unio itiner. - (1).  
 Faculté de Médecine de Strasbourg, Herbar d'Alsace - (1).  
 Faculté de Médecine de Strasbourg, Herbar de France - (2).  
 Flora Galliae et Germaniae exsiccata de C. Billot - (8).  
 Herbar. Webbianum - (2).  
 Herbar A. Kirchner - (1).  
 Herbar Emile Mantz - (9).  
 Herbar Houard ? - (2).  
 Herbar IUFM - (2).  
 Herbar L. Conill instituteur à Sorède - (1).  
 Plantae Saharae algeriensis - (1).  
 Plantes de France - (1).  
 Soc. Ech. Pl. Vasc. Retz 12, - (1).  
 Société Vogésio Rhénane - (1).  
 Welwitschii iter lusitanicum. Unio itiner. 1841 - (1).

### 3. Les spécimens

- Lavandula angustifolia Miller - [France, Franche-Comté, Doubs - 25-Doubs] - Herbar(s) : Flora Galliae et Germinae Exsiccata de C. Billot.
- Lavandula angustifolia Miller - [France, Midi-Pyrénées, Lot - 46-Lot] - Herbar(s) : Flora Galliae et Germinae Exsiccata de C. Billot.
- Lavandula angustifolia Miller - BAENITZ C.G. - [France, Alsace, Bas-Rhin - 67-Wangen] - 17/7/1879 - STR- 25164.
- Lavandula angustifolia Miller - BAVOUX V. - [France, Franche-Comté, Doubs - 25-Besançon] - Besançon, Montagne Rosemont - X = 877394 - Y = 2253529 - Alt. 420 m, - Calcaire jurassique. - 16/7/1852 - Herbar(s) : Flora Galliae et Germaniae exsiccata de C. Billot - Faculté de Médecine de Strasbourg, Herbar d'Alsace - STR- 53741.
- Lavandula angustifolia Miller - BOLLENBACH - [France, Alsace, Haut-Rhin - 68-Guebwiller] - Jardin. - 1/8/1944.
- Lavandula angustifolia Miller - D.C. HERBIER IUFM 3 - X = 28042 - Y = 1934750 - Herbar(s) : Herbar IUFM.
- Lavandula angustifolia Miller - DELUZARCHE F. - [Espagne, Castille et Leon - Vieille-Castille, Salamanca, Salamanca] - Monasteria San Jose de Batueca, Monasterio San Jose de las Batuecas - Y = 1536319 - 13/6/2005 - STR- 25171.
- Lavandula angustifolia Miller - ENGEL R. - [France, Provence-Alpes-Côtes d'Azur, Alpes-Maritimes - 6-Breil-sur-Roya] - Col de Brouis - X = 1012993 - Y = 1893829 - Alt. 880 m, - pentes sèches ? rochers. - 19/7/1949.
- Lavandula angustifolia Miller - ENGEL R. - [France, Provence-Alpes-Côtes d'Azur, Hautes-Alpes - 5-Vallouise] - Les Vigneaux, Vallouise - X = 932738 - Y = 1989282 - Alt. 1100 m, - pentes arides. - 28/7/1962.
- Lavandula angustifolia Miller - HERBIER IUFM 2 - [France, Provence-Alpes-Côtes d'Azur, Bouches-du-Rhône - 13-Baux-de-Provence] - Baux du Midi - X = 798332 - Y = 1863416 - Alt. 210 m, - Herbar(s) : Herbar IUFM.
- Lavandula angustifolia Miller - INCONNU - 1943 - [France, Alsace, Bas-Rhin - 67-Strasbourg] - 18/6/1943 - STR- 25162.
- Lavandula angustifolia Miller - IRAT P.F.A. - [France, Midi-Pyrénées, Lot - 46-Cahors] - Fiches de Rocabillènes, Près de Cahors - 12/7/1855 - Herbar(s) : Flora Galliae et Germinae, C. Billot.
- Lavandula angustifolia Miller - JAEGER P. - [France, Alsace, Bas-Rhin - 67-Strasbourg] - jardin - 1/7/1926 - STR- 25161.
- Lavandula angustifolia Miller - KELLER H. - [France, Lorraine, Moselle - 57-Fénétrange] - Finstingen (Botanische Garten von Papa K - X = 943646 - Y = 2437663 - Alt. 240 m, - plante cultivée. - 22/6/1897.
- Lavandula angustifolia Miller - KIRCHNER A.J. - [France, Franche-Comté, Doubs - 25-Besançon] - Jardin botanique - X = 878687 - Y = 2254849 - Alt. 243 m, - 15/7/1914 - Herbar(s) : Herbar A. Kirchner.
- Lavandula angustifolia Miller - LOYSON E. - [France, Alsace, Bas-Rhin - 67-Strasbourg] - Parc de l'Orangerie - X = 1001158 - Y = 2413078 - Alt. 138 m, - 1/1/1915 - STR- 25169.
- Lavandula angustifolia Miller - LOYSON E. - [France, Alsace, Bas-Rhin - 67-Strasbourg] - Parc de l'Orangerie - X = 1001158 - Y = 2413078 - Alt. 138 m, - 1/1/1912 - STR- 25170.
- Lavandula angustifolia Miller - MANTZ E. - [France, Provence-Alpes-Côtes d'Azur, Hautes-Alpes - 5-] - Vallon de Macel, Alpes Cottienues - Pentas sèches. - 25/7/1914 - Herbar(s) : Herbar Emile Mantz.
- Lavandula angustifolia Miller - MANTZ E. - [France, Provence-Alpes-Côtes d'Azur, Hautes-Alpes - 5-Gap] - Gap - 24/7/1927 - Herbar(s) : Herbar Emile Mantz.
- Lavandula angustifolia Miller - MANTZ E. - [Italie, Piémont] - Val Pelliee, Entre Ciabotho del Pro et Bbbio - 24/7/1914 - Herbar(s) : Herbar Emile Mantz.
- Lavandula angustifolia Miller - MANTZ E. - [Suisse, Tessin, Lugano, Lugano] - Gandria - X = 1115704 - Y = 2133653 - 6/9/1919 - Herbar(s) : Herbar Emile Mantz.
- Lavandula angustifolia Miller - MANTZ E. - [Suisse, Valais, Sion, Sion, Sion] - Tourbillon - X = 987716 - Y = 2149638 - 8/4/1907 - Herbar(s) : Herbar Emile Mantz.

- Lavandula angustifolia Miller - NOE W. - [Turquie, Istanbul, Constantinople] - Istanbul - 10/6/1844 - Herbar(s) : Dr. W. Noei iter orientale - STR- 57437.
- Lavandula angustifolia Miller - PAPIER F. - .
- Lavandula angustifolia Miller - PETIT HERBIER D'ALGÉRIE - [Algérie] - .
- Lavandula angustifolia Miller - POLYCARPES J. - [France, Alsace, Bas-Rhin - 67-Strasbourg] - Jardin, Strasbourg - plante cultivée. - 6/1950.
- Lavandula angustifolia Miller - PROST W. - [France, Languedoc-Roussillon, Lozère - 48-Mende] - Mende - Coteaux. - 1841 - STR- 57438.
- Lavandula angustifolia Miller - REEB - [France, Lorraine, Moselle - 57-Phalsbourg] - 4/ 7/1861 - STR- 25165.
- Lavandula angustifolia Miller - SANDOZ E. - [Suisse, Berne - Bern, Jura bernois, La Neuveville, La Neuveville] - Schlossberg - X = 960496 - Y = 2240573 - Alt. 525 m, - 1/ 8/1863 - STR- 25166.
- Lavandula angustifolia Miller - SANDOZ E. - [Suisse, Berne - Bern, Jura bernois, La Neuveville, La Neuveville] - Schlossberg - X = 960496 - Y = 2240573 - Alt. 525 m, - 1/ 7/1863 - STR- 25167.
- Lavandula angustifolia Miller - SANS NOM DE COLLECTION - HERB. STR - STR- 25168.
- Lavandula angustifolia Miller - WALTER E. - STR- 25163.
- Lavandula angustifolia Miller subsp. angustifolia - ENDRESS - 1 - [France, Languedoc-Roussillon, Pyrénées-Orientales - 66-Villefranche-de-Conflent] - Villefranche-de-Conflent, La Trancade d'Embouillaz ?? - 4/ 9/1830 - Herbar(s) : Unio itiner. - STR- 53740.
- Lavandula angustifolia Miller subsp. angustifolia - MAIRE ROGER - [France, Provence-Alpes-Côtes d'Azur, Vaucluse - 84-Beaumont-du-Ventoux] - Beaumont-du Ventoux, Mont Ventoux - X = 832631 - Y = 1912925 - Alt. 1710 m, - 1829 - STR- 57439.
- Lavandula angustifolia Miller subsp. angustifolia - VERLOT J.B. - [France, Provence-Alpes-Côtes d'Azur, Hautes-Alpes - 5-Grave] - La Grave - X = 913213 - Y = 2012969 - Alt. 1500 m, - Débris de rochers granitiques. - 12/ 8/1859 - Herbar(s) : Flora Galliae et Germaniae exsiccata de C. Billot - STR- 53737.
- Lavandula angustifolia Miller subsp. pyrenaica (DC.) Guinea - ENGEL R. - [Andorre, Santa Coloma] - Vallée d'Andorre - X = 530505 - Y = 172196 - Alt. 1040 m, - rocaïlles sèches. - 13/ 8/1952.
- Lavandula angustifolia Miller subsp. pyrenaica (DC.) Guinea - ENGEL R. - [Espagne, Catalogne, Lérida, Martinet] - Vallée du Sègre - X = 546939 - Y = 1706475 - Alt. 1000 m, - 28/ 7/1967.
- Lavandula angustifolia Miller subsp. pyrenaica (DC.) Guinea - MAILHO J.B. - [France, Midi-Pyrénées, Ariège - 9-Arignac] - Arignac - Sur calcaire. - 12/ 7/1894 - STR- 31717.
- Lavandula angustifolia Miller subsp. pyrenaica (DC.) Guinea - MANTZ E. - [France, Midi-Pyrénées, Ariège - 9-, Quié] - Sous les Grottes d'Assart-les-Bains - Pentès. - 20/ 7/1921 - Herbar(s) : Herbar Emile Mantz.
- Lavandula angustifolia Miller subsp. pyrenaica (DC.) Guinea - MANTZ E. - [France, Midi-Pyrénées, Ariège - 9-Quié,] - En montant au Quié, Assart-les-Bains - Garides. - 21/ 7/1924 - Herbar(s) : Herbar Emile Mantz.
- Lavandula angustifolia Miller subsp. pyrenaica (DC.) Guinea - PETIT[2] - [Espagne, Aragon, Huesca, Benasque] - X = 450815 - Y = 1735241 - Endroits secs. - STR- 57445.
- Lavandula buchii Webb & Berthel. - BERTHELOT S. - [Espagne, Canaries] - 1850 - Herbar(s) : Herb. Webbium - STR- 53736.
- Lavandula canariensis Mill. - JARDIN BOTANIQUE DE STRASBOURG - [France, Alsace, Bas-Rhin - 67-Strasbourg] - Horto Argentoratum - X = 999953 - Y = 2411823 - plante cultivée. - 1822 - STR- 200700772.
- Lavandula canariensis Mill. subsp. canariensis - BERTHELOT S. - [Espagne, Canaries] - 1850 - Herbar(s) : Herb. Webbium - STR- 53734.

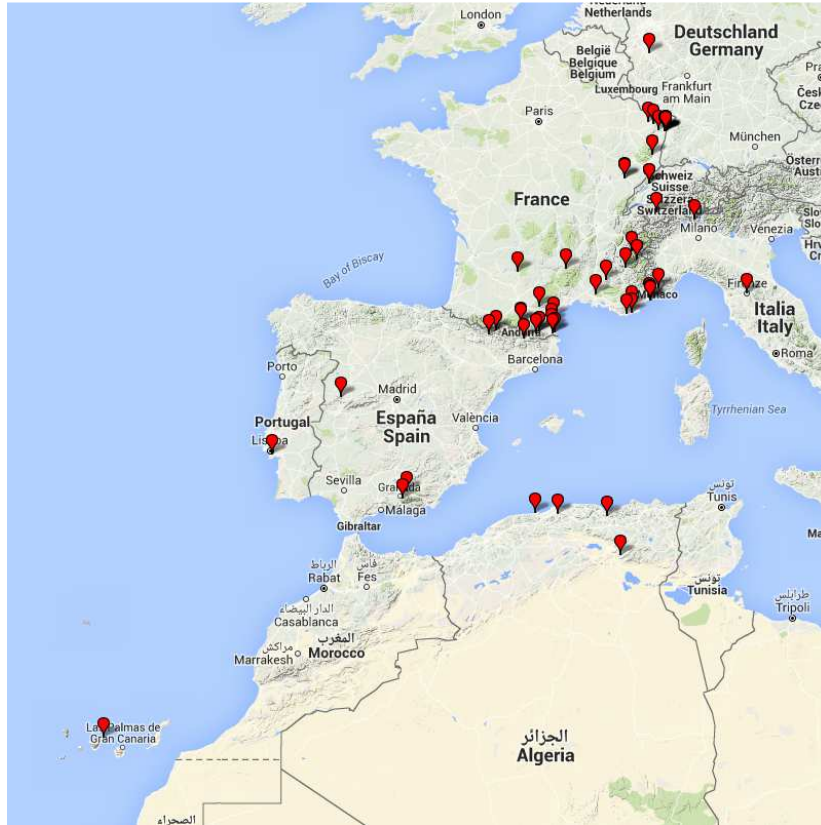
- Lavandula canariensis* Mill. subsp. *canariensis* - BOURGEOU E. - [Espagne, Canaries, Tenerife, [île de Tenerife]] - Tenerife, Bufadero - Y = 359504 - Vallées ensoleillées. - 10/ 6/1855 - Herbar(s) : E. Bourgeau Plantae canarienses ex itinere secundo - STR- 53735.
- Lavandula coronopifolia* Poir. - SCHMIDT, J.A. - [Cap Vert, Barlavento, Sao Vicente, Santo Antao] - 3/1857 - STR- 57440.
- Lavandula dentata* L. - JARDIN BOTANIQUE DE STRASBOURG - [France, Alsace, Bas-Rhin - 67-Strasbourg] - Horto Argentoratum - X = 999953 - Y = 2411823 - plante cultivée. - 1822 - STR- 200700773.
- Lavandula dentata* L. - PETIT HERBIER D'ALGÉRIE - [Algérie] - Cherchal, Cherrhell - X = 586824 - Y = 1062428 - 29/12/1949.
- Lavandula lanata* Boiss. - ALIOTH, F. - [Espagne, Andalousie, Granada] - Sierra Nevada, Cerro de Trevenque - X = 75843 - Y = 1134763 - 7/1853 - STR- 57442.
- Lavandula lanata* Boiss. - SANCHEZ, V. - [Espagne, Andalousie, Granada, Grenade] - Valle Darro - X = 94601 - Y = 1164192 - 8/1847 - STR- 57441.
- Lavandula latifolia* Medik. - ENGEL R. - [France, Languedoc-Roussillon, Pyrénées-Orientales - 66-Salses-le-Château] - Près de la fontaine d'Ostramer - lieux secs, rochers. - 22/ 8/1952.
- Lavandula latifolia* Medik. - ENGEL R. - [France, Languedoc-Roussillon, Pyrénées-Orientales - 66-Thuès-Entre-Valls] - Vallée de la Têt - X = 593247 - Y = 1725495 - Alt. 720 m, - lieux secs. - 4/ 8/1952.
- Lavandula latifolia* Medik. - GROVES H. - [Italie, Toscane, Florence, Florence] - X = 1317237 - Y = 1903990 - Collines sèches. - 9/1875 - STR- 57444.
- Lavandula latifolia* Medik. - OZANON CH. - [France, Languedoc-Roussillon, Aude - 11-Mas-Cabardès] - Montagne Noire, Versant méridional - Rochers, terrains calcaires et schisteux. - 9/10/1857 - Herbar(s) : Flora Galliae et Germaniae exsiccata de C. Billot - Faculté de Médecine de Strasbourg, Herbar de France - STR- 57443.
- Lavandula multifida* L. - CHEVALLIER L. - [Algérie, Biskra, Biskra] - Biskra, Aïn-Salahin - X = 925764 - Y = 904304 - Collines rocheuses. - 30/10/1902 - Herbar(s) : Plantae Saharae algeriensis - STR- 53738.
- Lavandula multifida* L. - JARDIN BOTANIQUE DE STRASBOURG - [France, Alsace, Bas-Rhin - 67-Strasbourg] - Horto Argentoratum - X = 999953 - Y = 2411823 - plante cultivée. - 1821 - STR- 200700771.
- Lavandula multifida* L. - PETIT HERBIER D'ALGÉRIE - [Algérie] - Kherrata - X = 866666 - Y = 1054349 - 9/ 4/1950.
- Lavandula rotundifolia* Benth. - SCHMIDT, J.A. - [Cap Vert, Barlavento, Sao Vicente, Sao Vincente] - 2/1857 - STR- 57446.
- Lavandula stoechas* L. - plante cultivée. - Herbar(s) : Flora Galliae et Germinae Exsiccata de C. Billot.
- Lavandula stoechas* L. - [France, Corse - 202-, Bastia] - Bastia - Lieux pierreux. - plante cultivée. - 16/ 3/1866 - Herbar(s) : Société Vogésio Rhénane.
- Lavandula stoechas* L. - BARULO - plante cultivée. - .
- Lavandula stoechas* L. - CONILL L. - [France, Languedoc-Roussillon, Pyrénées-Orientales - 66-Sorède] - Sorède - Forêt. - 16/ 6/1905 - Herbar(s) : Herbar L. Conill instituteur à Sorède - Association Pyrénéenne - STR- 53744.
- Lavandula stoechas* L. - ENGEL R. - [France, Languedoc-Roussillon, Pyrénées-Orientales - 66-Argelès-sur-Mer] - plage - sables maritimes. - 17/ 8/1952.
- Lavandula stoechas* L. - ENGEL R. - [France, Provence-Alpes-Côtes d'Azur, Var - 83-Hyères] - Plan du pont - 18/ 4/1957.

- Lavandula stoechas L. - MANTZ E. - [France, Provence-Alpes-Côtes d'Azur, Alpes-Maritimes - 6-Biot] - Biot, Près de Antibes - Bois. - plante cultivée. - 15/ 8/1922 - Herbar(s) : Herbar Emile Mantz.
- Lavandula stoechas L. - MANTZ E. - [France, Provence-Alpes-Côtes d'Azur, Var - 83-Bormes-les-Mimosas] - Bormes - Côteaux arides en masse. - plante cultivée. - 22/ 3/1913 - Herbar(s) : Herbar Emile Mantz.
- Lavandula stoechas L. - MUTEL - [Allemagne, Rhénanie du Nord-Westphalie, Bonn, Bonn] - Bonn, Jardin botanique ? - X = 936434 - Y = 2646943 - STR- 57414.
- Lavandula stoechas L. - PETIT HERBIER D'ALGÉRIE - [Algérie] - Larbaa - X = 674850 - Y = 1058182 - 2/1949.
- Lavandula stoechas L. - PROST W. - [France, Languedoc-Roussillon, Aude - 11-Sigean] - Sigean - 1840 - STR- 57413.
- Lavandula stoechas L. - SANS NOM DE COLLECTION - HERB. STR - [France, Languedoc-Roussillon, Pyrénées-Orientales - 66-Perpignan] - Perpignan - plante cultivée. - 1935.
- Lavandula stoechas L. - SANS NOM DE COLLECTION - HERB. STR - [France, Provence-Alpes-Côtes d'Azur, Var - 83-Luc] - Le Luc - Bois découverts. - plante cultivée. - 12/ 5/1867.
- Lavandula stoechas L. - VIDAL G. - [France, Provence-Alpes-Côtes d'Azur, Alpes-Maritimes - 6-Antibes] - Antibes, Juan-les-Pins - Sables maritimes. - 6/ 5/1894 - Herbar Houard ? - STR- 53743.
- Lavandula stoechas L. - WELWITSCH F. - [Portugal, Setúbal, Coïna] - Coïna - Y = 1357771 - 5/1840 - Herbar(s) : Welwitschii iter lusitanicum - U. i. 1841 - STR- 53742.
- Lavandula stoechas L. subsp. pedunculata (Mill.) Rozeira - FRANQUEVILLE A. - [Espagne, Aragon, Huesca] - Laspuna, Pena Montanesa - X = 423978 - Y = 1723132 - Chainon calcaire. - 8/ 6/1856 - Herbar(s) : Flora Galliae et Germaniae exsiccata de C. Billot - Faculté de Médecine de Strasbourg, Herbar de France - STR- 53739.
- Lavandula x aurigerana Mailho - SENNEN FR. - [France, Languedoc-Roussillon, Pyrénées-Orientales - 66-Villefranche-de-Conflent] - Villefranche-de-Conflent, Montagnes - Montagne. - 22/ 7/1897 - Herbar(s) : Plantes de France - STR- 31718.
- Lavandula x intermedia Emeric ex Loisel. - M. VINOT - [France, Provence-Alpes-Côtes d'Azur, Alpes-Maritimes - 6-Antibes] - Villa Thuret - X = 987124 - Y = 1852014 - Alt. 30 m, - 8/1966 - Herbar(s) : Soc. Ech. Pl. Vasc. Retz 12.

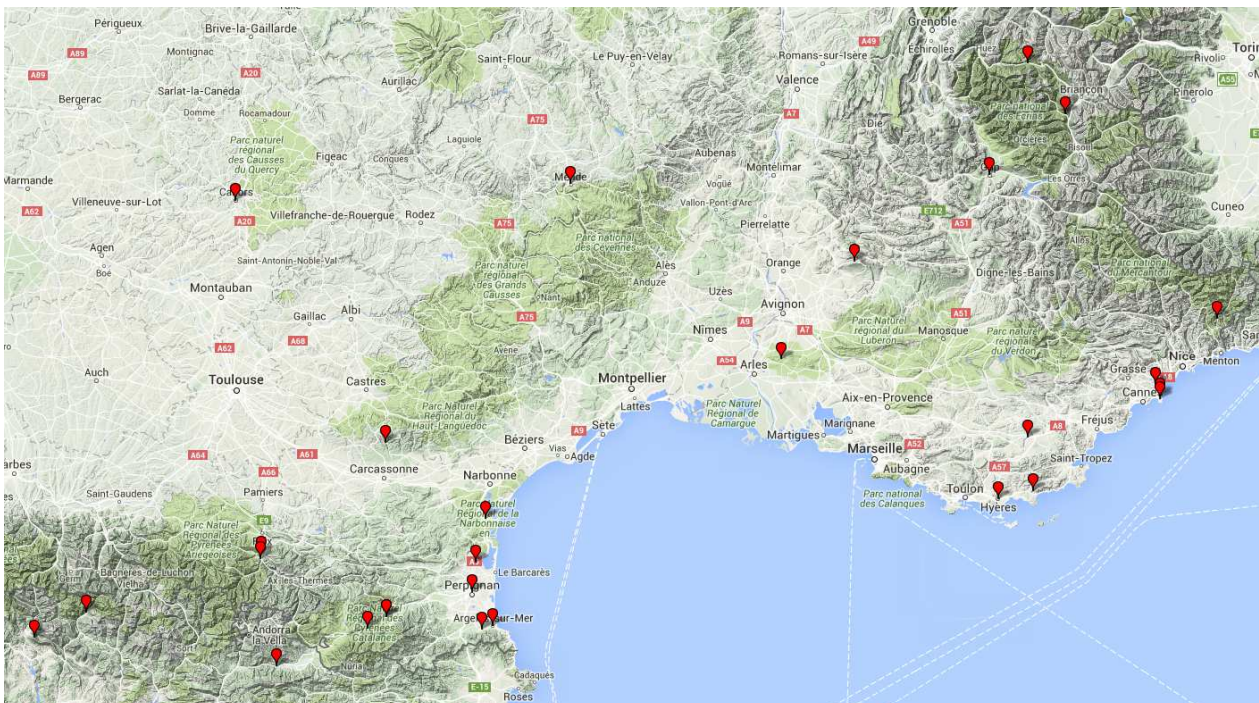
### **Annexe 1 : Référentiel taxonomique**

(1) : numéro du taxon

(2) : numéro du taxon valide pour les taxons synonymes



Carte générale des spécimens localisés de *Lavandula*



Carte des spécimens de *Lavandula* dans le Sud-Est de la France





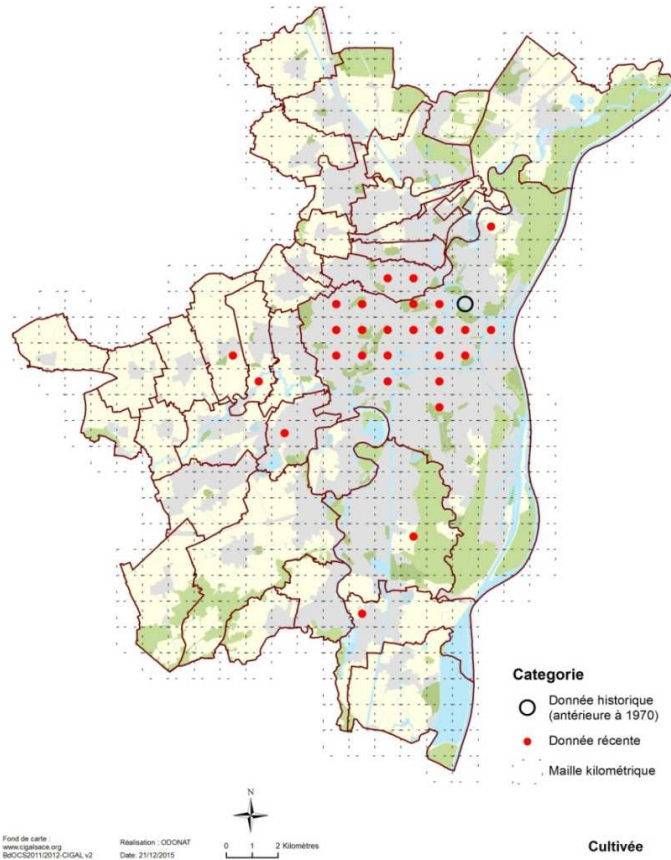
Carte des spécimens de *Lavandula* dans le Nord-Est de la France



Fleurs de *Lavandula* pour tisane



*Lavandula angustifolia* Mill., 1768



Carte des observations de *Lavandula angustifolia* sur le territoire de l'Eurométropole de Strasbourg  
Base « Brunfels » de la Société Botanique d'Alsace

## Annexe 1 – Référentiel taxonomique

(1)	(2)	nom, protologue
18786 -		Lavandula, Sp. Pl. : 572 (1753).
25674 -	2566	Lavandula abrotanoides Lam., Encycl. 3: 429 (1792).
8578 -		Lavandula angustifolia Miller, Gard. Dict., ed. 8 : n° 2 (1768).
8579 -		Lavandula angustifolia Miller subsp. angustifolia
25678 -		Lavandula angustifolia Miller cv. Dwarf blue
25679 -		Lavandula angustifolia Miller cv. Munstead
25680 -		Lavandula angustifolia Miller cv. Hidcote blue
8580 -		Lavandula angustifolia Miller subsp. pyrenaica (DC.) Guinea, Bot. J. Linn. Soc., 65 : 283 (1972).
8581 -	8580	Lavandula angustifolia Miller var. pyrenaica pyrenaica (DC.) Masclans, Collect. Bot. (Barcelona) 8: 98 (1972).
8582 -	8592 :	Lavandula angustifolia x latifolia
25659 -		Lavandula buchii Webb & Berthel., Hist. Nat. Iles Canaries (Phytogr.), 3 : 58 ( ).
25660 -		Lavandula canariensis Mill., Gard. Dict., éd. 8 : 4 (1768).
25661 -		Lavandula canariensis Mill. subsp. canariensis
25662 -		Lavandula coronopifolia Poir., Encycl., 3 (1) : 308 (1789).
25675 -	8578 :	Lavandula delphinensis Jord., in Billot ; Annot. Fl. Fr. Allem., 171 (1859).
25663 -		Lavandula dentata L., Sp. Pl., 2 : 572 (1753).
25671 -	2566	Lavandula elegans Desf., Tabl. École Bot. 59 (1804).
25664 -		Lavandula lanata Boiss., Elench. Pl. Nov., 72 (1838).
8583 -		Lavandula latifolia Medik., Bot. Beobacht., 135 (1784).
25665 -		Lavandula multifida L., Sp. Pl., 2 : 572 (1753).
8584 -	8578 :	Lavandula officinalis Chaix, Hist. Pl. Dauphiné 1 : 355 (1786).
25666 -	8578 :	Lavandula officinalis Chaix var. delphinensis (Jord.) Rouy, Fl. Fr., 11 : 255 (1909).
25667 -	25668 :	Lavandula pedunculata (Mill.) Cav., Descr. Pl. 70 (1801).
8585 -	8580	Lavandula pyrenaica DC. in Lam. & DC. (b.), in Lam. & DC. ; Fl. Franç., éd. 3, 5 : 398] (1815).
25672 -		Lavandula rotundifolia Benth., Labiat. Gen. Spec. 150 (1833).
25673 -	2567	Lavandula x sennenii Foucaud, Bull. Soc. Bot. Rochelaise, 19 (1897) : 38 (1889).
8586 -	8578 :	Lavandula spica L., nom. ambig.
8587 -	8583 :	Lavandula spica L., nom. ambig. subsp. latifolia Bonnier & Layens
8588 -	8578 :	Lavandula spica sensu 1
8589 -		Lavandula stoechas L., Sp. Pl., 2 : 573 (1753).
25668 -		Lavandula stoechas L. subsp. pedunculata (Mill.) Rozeira, Agron. Lusit., 24 : 173 (1949).
25669 -		Lavandula stoechas L. subsp. stoechas
25676 -	8589 :	Lavandula stoechas L. subsp. stoechas var. dichotoma Jord.
25677 -	8589 :	Lavandula stoechas L. subsp. stoechas var. macrostachya Ging., Hist. Nat. Lavand. 130 (1826).
8590 -	8578 :	Lavandula vera DC. in Lam. & DC., Fl. Franç., ed. 3, 5 : 398 (1815).
25670 -		Lavandula x aurigerana Mailho, Bull. Soc. Bot. Rochelaise, 11 (1889) : 42-43] (1890).
8591 -	8592 :	Lavandula x burnatii Briq., Lab. Alp. Marit., 3 : 468] (1895).
8592 -		Lavandula x intermedia Emeric ex Loisel., Fl. Gall., éd. 2, 2 : 19] (1828).